



@home academy
ORGANISME DE FORMATION

Livret d'accueil du stagiaire

Édition mars 2026





@home academy
ORGANISME DE FORMATION

Bienvenue
chez @Home Academy

Accueil

Vous pouvez nous joindre du lundi au vendredi :
De 8 h à 12 h et de 13 h à 18 h



400 rue Louis Blériot, 37210 Parçay-Meslay



02 47 87 80 16



contact@athome-academy.com



<https://www.athome-industries.com>

Vous pouvez nous joindre du lundi au vendredi :
De 8 h à 12 h et de 13 h à 18 h au 02 47 87 58 05
Ou par mail à contact@athome-academy.com





@home academy

ORGANISME DE FORMATION

Madame, Monsieur,

Vous avez témoigné votre intérêt pour effectuer votre stage au sein de notre organisme de formation @Home Academy qui siège à la Ferme du Papillon au 400 rue Louis Blériot à Parçay-Meslay et nous vous en remercions.

Soucieux du confort et de la qualité d'enseignement de nos apprenants, nous vous délivrons tous les outils nécessaires à une bonne pratique professionnelle et nous vous conseillons constamment dans le but de réussir.

La qualité de votre accueil est une réponse à cette problématique et nous sommes ravis de vous mettre à disposition ce livret dans l'esprit des valeurs humaines qui nous animent.

Notre équipe est complétée par l'expertise d'un référent handicap qui répondra à toutes les sollicitations et questionnements en termes d'accueil de stagiaires en situation de handicap.

Enfin, nous nous engageons également dans une démarche qualité en appréciant les programmes proposés et l'expertise des intervenants pour vous garantir une formation de qualité et en parfaite adéquation avec vos attentes.

Bienvenu(e) au sein de notre Centre de Formation et très bon stage parmi nous.



@home academy
ORGANISME DE FORMATION

Sommaire du livret d'accueil

INTRODUCTION

Accueil du stagiaire

CHAPITRE I

Présentation de l'Organisme de Formation

- ❖ Qui sommes-nous ?
- ❖ Missions et valeurs
- ❖ Organigramme

CHAPITRE II

Vie pratique du stagiaire

- ❖ Horaires
De l'accueil de l'établissement
- ❖ Restauration
Organisation & Lieux de restauration

CHAPITRE III

Informations complémentaires

- ❖ Démarche pédagogique – Les modalités
- ❖ Démarche pédagogique – Les méthodes

CHAPITRE IV

Consignes et Règlement intérieur

- ❖ Conseils en cas d'incendie
- ❖ Informations Importantes






@home academy
ORGANISME DE FORMATION

Accès au centre de formation de Parçay-Meslay (37)




Le centre de formation

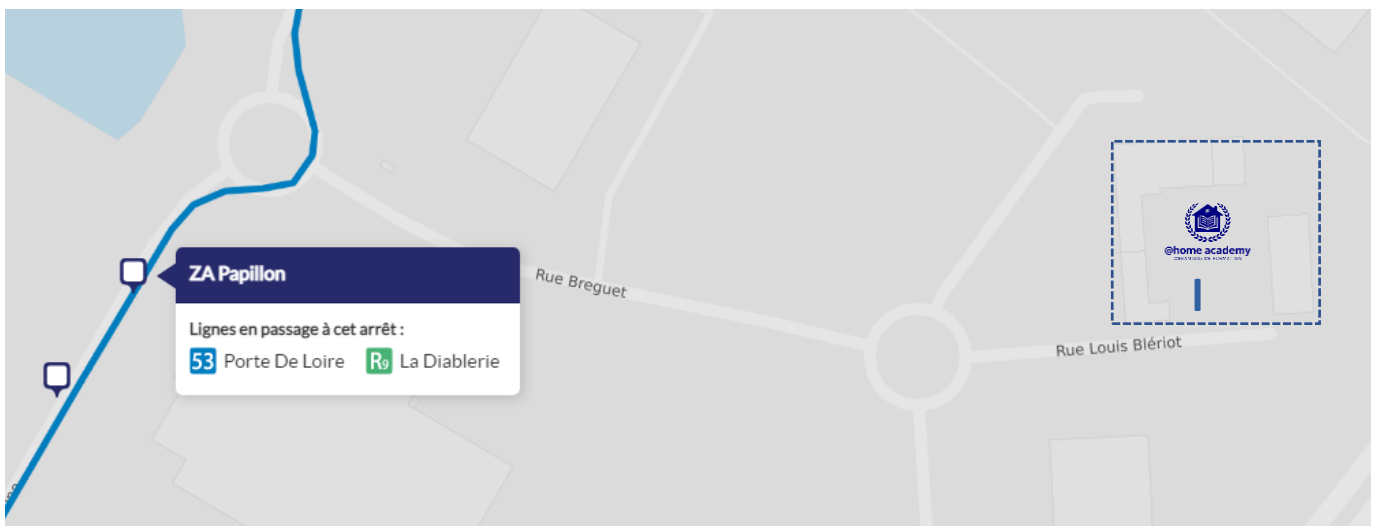
 400 rue Louis Blériot, 37210 Parçay-Meslay

 02 47 87 80 16


 contact@athome-academy.com


 <https://www.athome-industries.com>

Plan & consignes d'accès



 Ligne fil bleu
n° **53** arrêt ZA Papillon

 Stationnement gratuit aux alentours

 Stationnement handicapé





@Home Academy est une structure indépendante qui travaille en partenariat avec des professionnels confirmés dans le conseil et la formation continue.

L'équipe pluridisciplinaire @Home Academy est composée de formateurs et consultants extérieurs exerçant leur activité depuis plusieurs années.

Avec une connaissance des différents dispositifs de la professionnalisation, @Home vous accompagne également dans le montage d'écoles de formations,

Nous sommes implantés dans le département 37 et intervenons sur l'ensemble du territoire Français.

Nous disposons d'espaces privilégiés permettant aux stagiaires d'acquérir leurs compétences dans des situations réelles de fonctionnement.

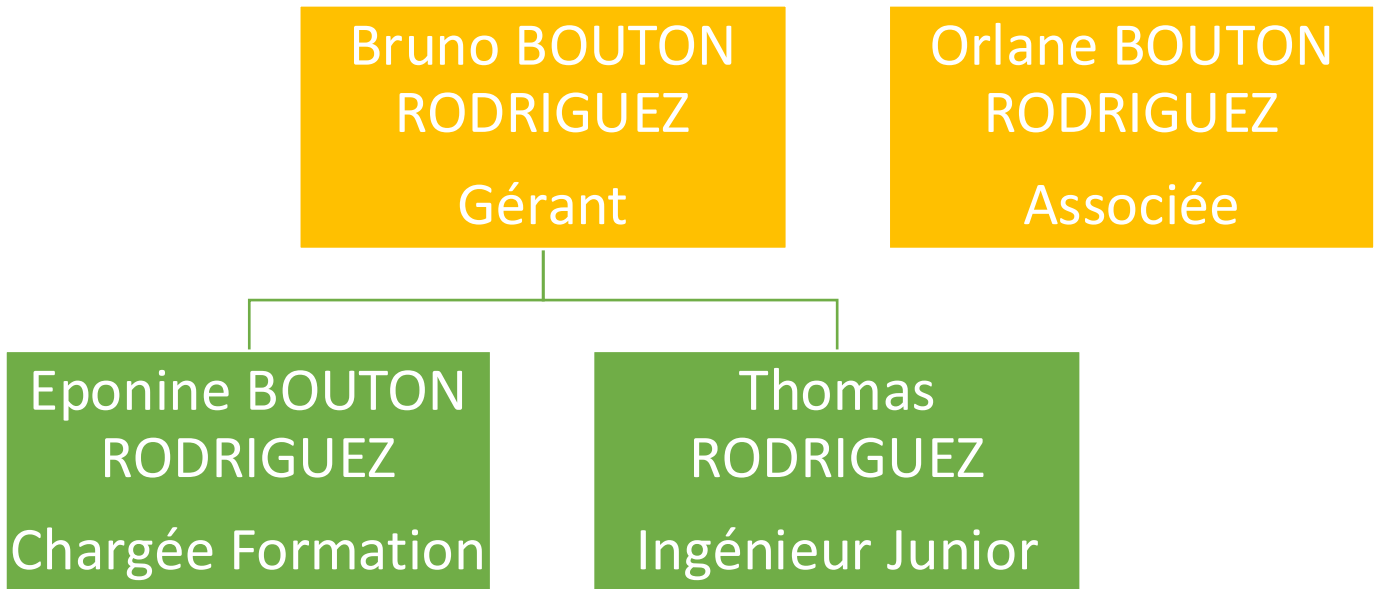
137

Site de Parçay-Meslay *(proche de Tours)*

- ❖ 5 salles de formation entièrement équipées
- ❖ 1 base technique Manutention de 200 m²
- ❖ Zones d'utilisation d'engins de manutention, Nacelles et Aire de Feu.
- ❖ Terrain de 7 000 m² pour chantier école TP, VRD et pour utilisation d'engins de chantier, Echafaudages, Habilitations Électriques, Usinage, Soudage, Prévention des Risques & Santé...



Notre équipe Organigramme



Vie pratique du stagiaire Pendant sa formation



Accueil de l'établissement

Le hall d'accueil du Centre ouvre à 8h00, du lundi au vendredi.

Horaires de formation

Les horaires des formations sont les suivantes :

Matin	Après-midi
08 h 30 – 12 h	13 h – 16 h 30

Cette programmation peut être soumise à modification.

Un planning de nos salles de formation est affiché dans le hall d'accueil pour vous indiquer votre salle.

Numéro à contacter

Pour toute absence ou retard nous contacter au :

02 47 87 80 16

Restauration Pendant la formation



Organisation

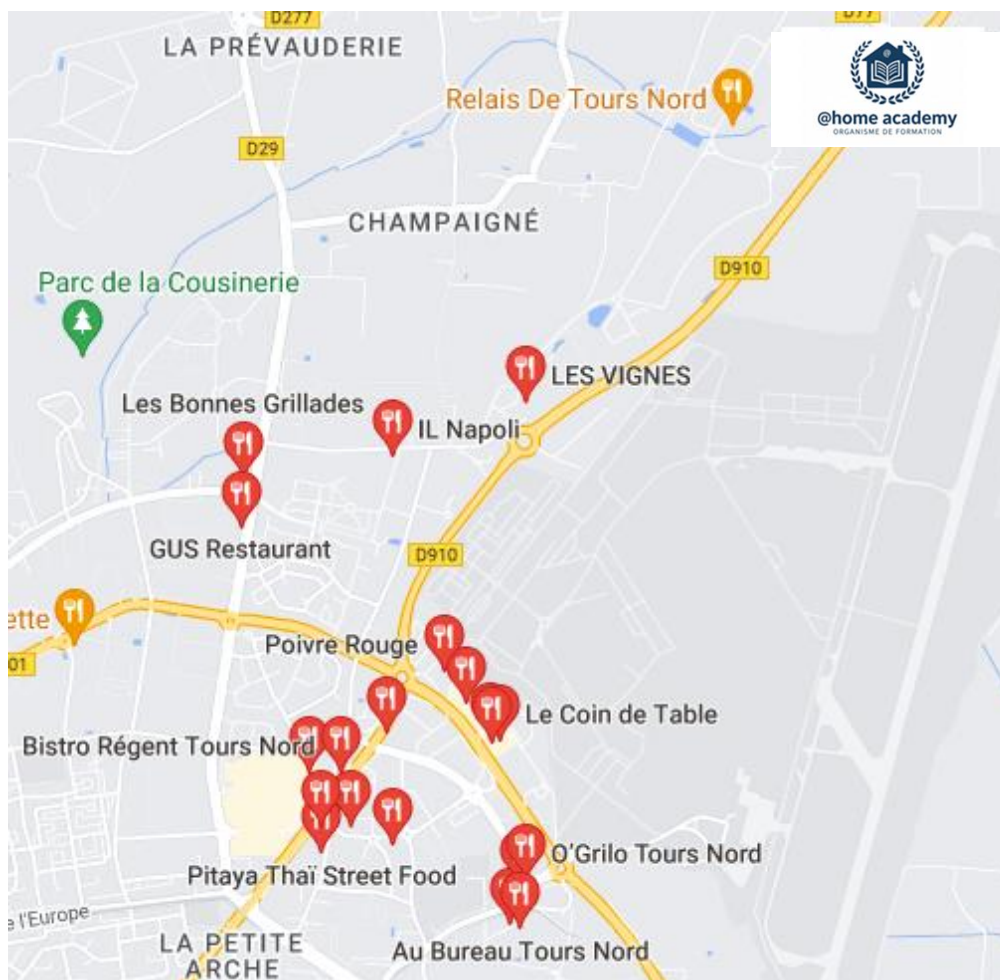
Des tables et des chaises sont à votre disposition en intérieur et en extérieur. Un micro-onde est à disposition dans nos bâtiments.

Le déjeuner est généralement prévu à 12 h mais cet horaire peut être modifié.

Une pause vous sera également proposée dans la matinée ainsi que dans l'après-midi.

Lieux de Restauration

Des lieux, identifiés sur le plan ci-dessous, sont situés près de notre Centre pour votre restauration :



Démarches Pédagogiques Chez @Home Academy



Modalités des démarches pédagogiques

@Home Academy est un organisme de formation spécialisée dans les formations relatives à l'industrie.

Les modalités pédagogiques proposées se déclinent ainsi :

- ❖ **Formations en inter :**
Réalisation de la formation en présentiel dans une des salles de formation du centre situé au 400 rue Louis Blériot – 37210 Parçay-Meslay
- ❖ **Formations en Intra :**
Réalisation de la formation en présentiel dans les locaux de l'établissement demandeur



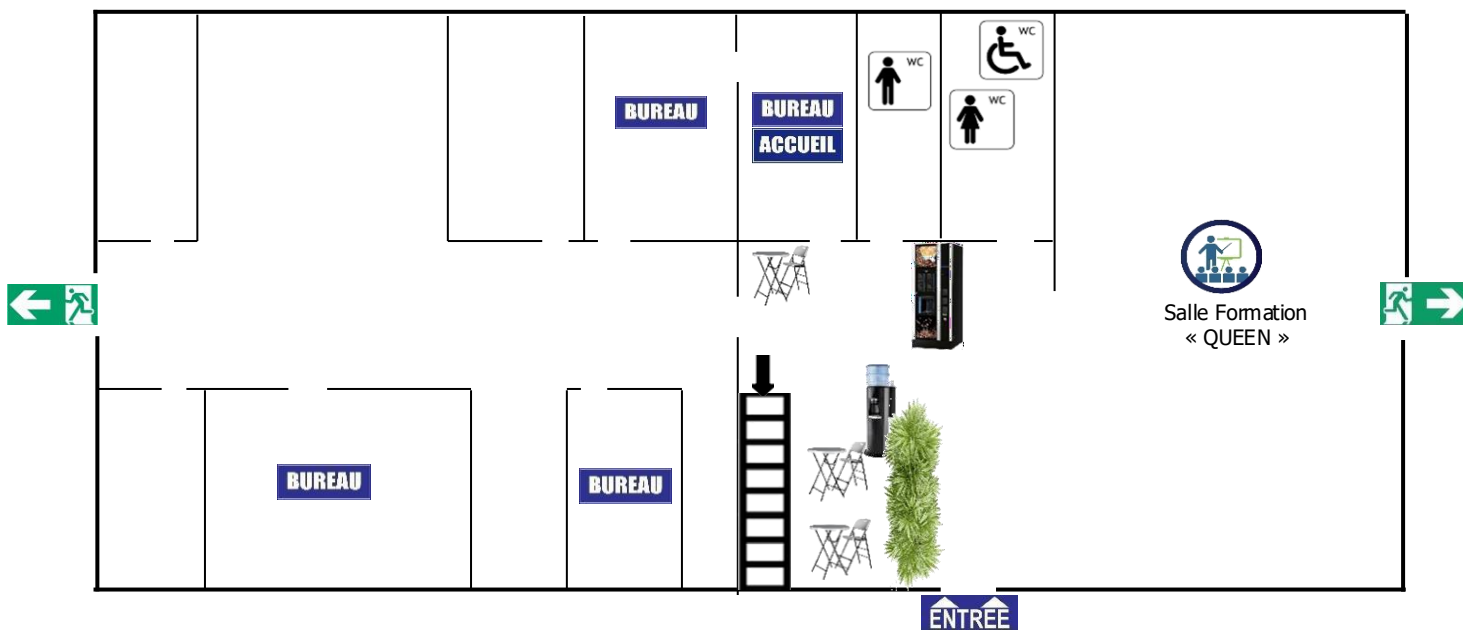
Les méthodes pédagogiques utilisées par les formateurs sont référencées dans les fiches programmes remises aux clients et peuvent être adaptées selon la constitution du groupe, en fonction du message à transmettre ou de la cible d'apprenants visés. Elles peuvent être, par exemple :

- ❖ **Affirmative** : Basée sur l'exposé. Cette méthode est utilisée par le formateur pour des actions d'informations ou pour des apports théoriques. Le formateur veille dans son intervention à structurer son discours pour permettre une assimilation plus aisée et efficace, à faire preuve de clarté pour être accessible et compréhensible par tous, à illustrer les apports théoriques par des images, des comparaisons et des anecdotes pour rendre l'exposé plus vivant et en faciliter la compréhension et la mémorisation. Le formateur prévoit également un temps d'échange.
- ❖ **Interrogative** : Permet aux participants de découvrir par eux-mêmes des contenus nouveaux. Le formateur transmet un savoir à travers des questions qui permettent aux participants de réfléchir et de trouver des réponses pertinentes. Il utilise la reformulation pour s'assurer de la bonne compréhension et pousser les participants à aller jusqu'au bout de leurs idées. Le formateur veille ainsi à la participation de tous.
- ❖ **Démonstrative** : Les participants apprennent par la pratique puisque cette méthode est basée sur des exercices. Le formateur peut ainsi montrer l'exercice à réaliser et ensuite décomposer chaque étape à réaliser en détaillant les points clés de la démonstration. Il fait faire aux participants l'exercice et le refait avec lui afin de corriger les incompréhensions et/ou maladresses. Il est important que le formateur puisse utiliser le matériel que les apprenants utiliseront sur leur lieu de travail.
- ❖ **Applicative** : Dans la méthode applicative, les participants mettent en œuvre ce qu'ils viennent d'apprendre. Ceci est possible via des exercices, des études de cas, des jeux adaptés, des jeux de rôles, des simulations. Le formateur explique le travail à faire en notant les étapes sur un tableau et indique le temps donné pour réaliser le travail.

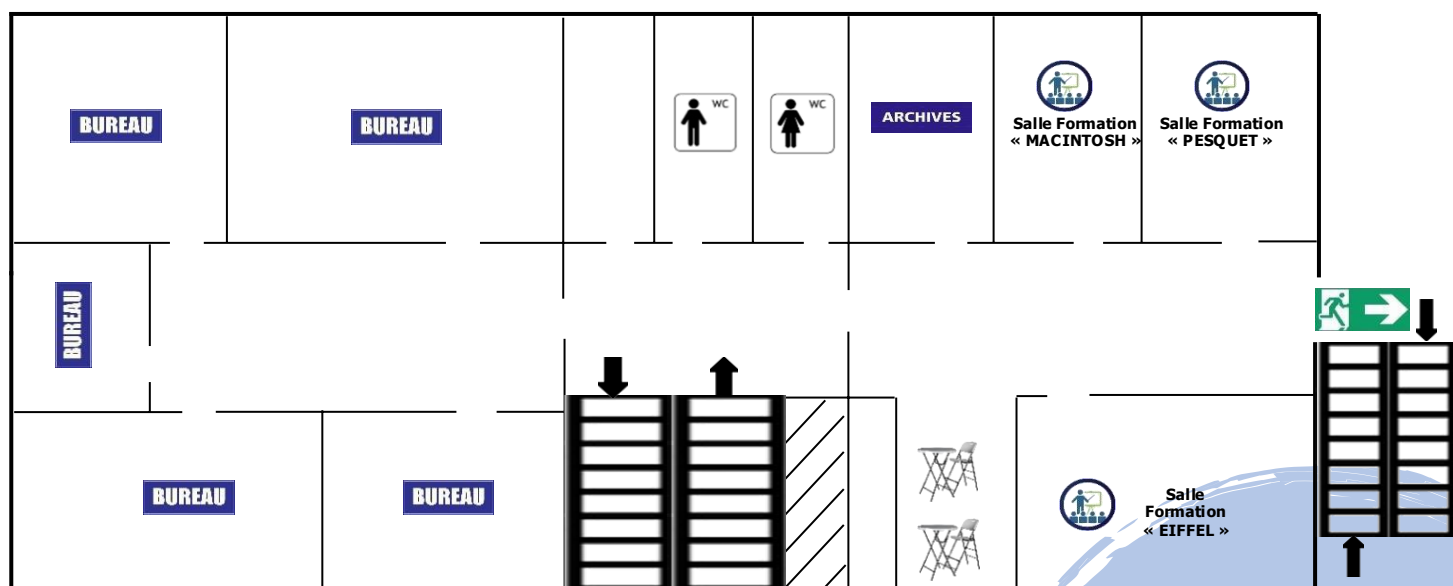
Consignes de sécurité Chez @Home Academy

Un rappel des consignes de sécurité vous sera donné au début de la formation.

PLAN niveau RdC



PLAN niveau 1



En cas d'incendie, gardez votre calme et prévenez immédiatement le personnel présent. Fermez les portes et les fenêtres pour éviter les appels d'air.
En cas d'évacuation, suivez bien les consignes données par le référent de l'établissement et les sapeurs Pompiers.

Handicap et troubles DYS

N'hésitez pas à nous avertir si vous avez besoin d'un accueil particulier. Notre référent Handicap est à votre écoute pour mettre en place des solutions et vous permettre le bon déroulement de votre formation.

Parking

Un parking est à votre disposition. Pour la sécurité de tous, il est demandé de se garer en marche arrière.

Règlement intérieur

Un règlement intérieur vous sera délivré au début de votre formation. Si vous voulez en prendre connaissance avant, vous le trouverez sur notre site internet.



En cas d'échec

Nous sommes là pour vous accompagner et trouver des solutions pour mener à bien votre projet professionnel.